

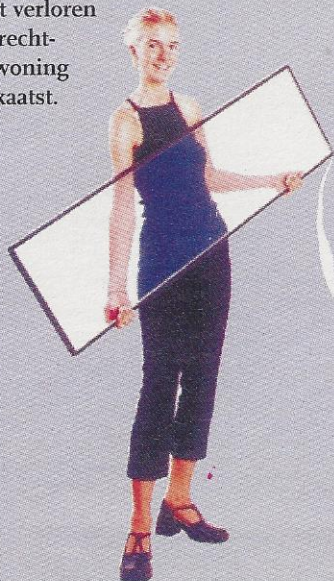
PRODUCTEN

Verwarmend glas maakt radiatoren overbodig

Radiatoren worden niet voor niets zoveel mogelijk onder raampartijen geplaatst. De zogenoemde 'koudestraling' van het glas - zelfs bij HR++ isolatieglas - zorgt voor een weinig comfortabele koude luchtstroom (convektie). De radiator lost dat probleem grotendeels op.

Maar het kan ook anders. Door de ruit zelf als verwarmingselement te gebruiken kunnen de radiatoren overbodig worden. Dat heeft enkele voordelen: een grotere vrijheid bij het plaatsen van zitmeubelen e.d., minder stof in de binnenlucht en een lager energieverbruik voor ruimteverwarming.

STRALINGSWARMTE: Glass Consult uit Noorbeek (043-4574748, www.iqglas.com) stimuleert al jaren de toepassing van 'verwarmend glas' ofwel IQglass. Dat is een speciale dubbelglasconstructie met een elektrisch geleidende metaalcoating in de spouw. Via die coating wordt de binnenruimte tot ongeveer 35 graden Celsius opgewarmd. Een reflectiecoating aan de binnenzijde van de buitenruimte zorgt er vervolgens voor, dat de opgewekte warmte niet verloren gaat, maar rechtstreeks de woning wordt ingekaatst.



Het verwarmend glas geeft aldus een prettige stralingswarmte af. Met name in hoge ruimten kan de kamertemperatuur daardoor fors omlaag (tot een graad of 16 á 18) en daarin schuilt een groot stuk van de beloofde energiebesparing. Doordat de ruit wordt opgewarmd treedt geen condensatie op bij toepassing in badkamers, keukens e.d. Er is zelfs een condensvrije spiegel van te maken. Aansluitend wordt het verwarmend glas steeds vaker toegepast bij veranda's, serres, wintertuinen, zwembaden en winkels.

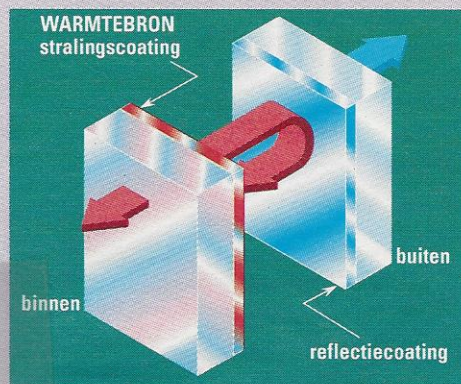
GOEDE ISOLATOR: Het maximum vermogen van verwarmend glas is 250 watt/m².

Bij de aanstand is de K-waarde uiteraard 0, maar ook in de uitstand scoort het glas al erg goed met een isolatiewaarde (K) van 0,835 watt/m²K. Dat is bijna de helft van HR++ glas, aldus Glass Consult.

Door glas met ongelijke dikte te gebruiken is het ook een redelijk goede geluidsisolator.

Verder zijn de elektrische voedingsleidingen onzichtbaar weg te werken, zodat het verwarmend glas zich optisch niet onderscheidt van gewone dubbele beglazing.

De kosten van verwarmend glas liggen uiteraard hoger dan die van gewoon dubbel glas en zijn door de gebruiker terug te verdienen door enerzijds de comfortwinst en anderzijds de energiebesparing.



Illustratie: Henk van der Hoeft