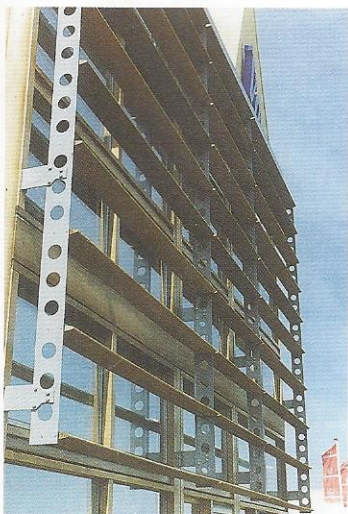


Architect
pag 101

April 2001

op horizontale zonneluifels. De lamellen worden zowel in aluminium als in hout geproduceerd en zijn leverbaar in verschillende breedtes. Zij kunnen onder iedere gewenste hoek worden gepositioneerd en ook de onderlinge afstand kan naar wens worden aangepast. Ze worden handmatig of elektrisch bediend.

Omcirkel R4682



Broodje Purenit

Douma ontwikkelde Vilam pS Sandwich Lariks. Dit isolerende larikshout is opgebouwd uit vier lamellen. De binnenlamellen behelzen de isolatiematerialen polyurethaan hard-schuimplaat en Purenit (hergebruikt polyurethaan en houtspanen). De buitenlamellen zijn van verzorgd lariks. Dit hout is ontwikkeld voor kozijnen, ramen en deuren die worden toegepast in goed geïsoleerde woningen.

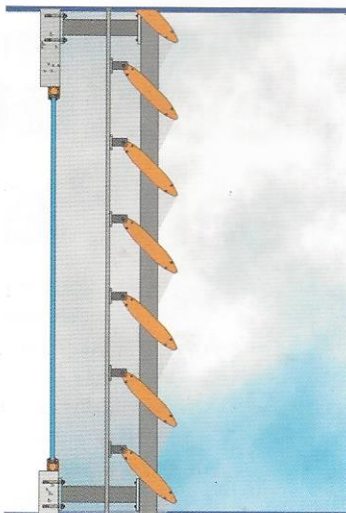
Omcirkel R4683



Total eclipse?

Renson ontwikkelde het aluminium zonweringsysteem Eclips voor het optimaliseren van natuurlijke lichtinval en het minimaliseren van zonnewarmte-opbouw. Aluminium geëxtrudeerde lamellen met een maximale overspanning van 5 meter kunnen vast of beweegbaar (met een draaibereik van 160°) worden geplaatst. Een elektrische motorbediening met elektronische sturing in horizontale of verticale uitvoering is mogelijk. Het systeem is in alle RAL kleuren verkrijgbaar.

Omcirkel R4684



Glas met hoog IQ

Door het plaatsen van IQ glas (elektrisch verwarmde beglazing) kan het comfort in leef- en werkruimtes worden verhoogd en verwarmingsproblemen worden opgelost. Verdere voordelen zijn de ruimtewinst door de eliminatie van verwarmingselementen, de verhoogde isolatiewaarde, de onderhoudsvriendelijkheid en de reductie van verplaatsend stof. Het concept steunt op de elektrische eigenschappen van low-E coating op glas. De ruimte tussen twee of meer glasbladen is gevuld met Krypton gas, dat voor een thermische isolatie zorgt. Door het elektrisch aansturen



Akoestisch glas

Gelaagd glas is bekend om zijn thermische isolatie. Maar met de groeiende geluidsoverlast krijgt glas een nieuwe functie toebedeeld. HT Troplast heeft een akoestische film ontwikkeld op basis van polyvinyl butyral. Het is verkrijgbaar in rollen met standaard breedtes en een lengte van 200 meter. Met de PE tussenlaag resulteert de dikte van de film in 0,76 mm. Dit alles zonder in te boeten aan helderheid, transparantie en lichtstabiliteit.

Omcirkel R4688



van een onzichtbaar metaallaagje op de binnenzijde van de dubbele beglazing golft stralingswarmte naar binnen.

Omcirkel R4685

King Size

Eurostrand osv wordt op een 38 meter lange continue pers geproduceerd. Het zijn kunstharisgebonden, drielaag opgebouwde, plat gevijzelde platen. Voor de afwerking wordt hoofdzakelijk het naaldhout van de grove den gebruikt. De platen zijn extreem lang en slank: 0,4 mm dik en 150 mm lang. Voor grote formaten zijn afmetingen van 11,5 meter lengte en 2,80 meter breedte mogelijk.

Omcirkel R4686



Open voegen openbaar

De uv-bestendige dampopen en waterdichte folie van Morgo biedt isolatie bij verwerking achter een open gevelsysteem. Het sterke polyesterfolie is ontwikkeld voor alle gevelconstructies met een open voeg tot 20 mm breed. De folie heeft een antracietzwarte kleur. Hij beschermt de isolatie tegen weersinvloeden, condensvorming en verpulvering bij intense zonnestralen. De overlappenden en stootvoegen worden winddicht verlijmd met de speciaal voor dit materiaal ontwikkelde Delta Than.

Omcirkel R4687



De rubriek Produktinformatie staat onder redactie van Ernie Mellegers. De bijdragen van deze maand zijn geschreven door Dominique Pieters. Nadere informatie over de beschreven producten wordt op verzoek door de leverancier aangeleverd. Hiertoe dient men de bijbehorende nummers op de kaart achterin dit blad te omcirkelen.